

Seminário
Internacionalização das Instituições de Ensino Superior. Estratégias e Experiências.

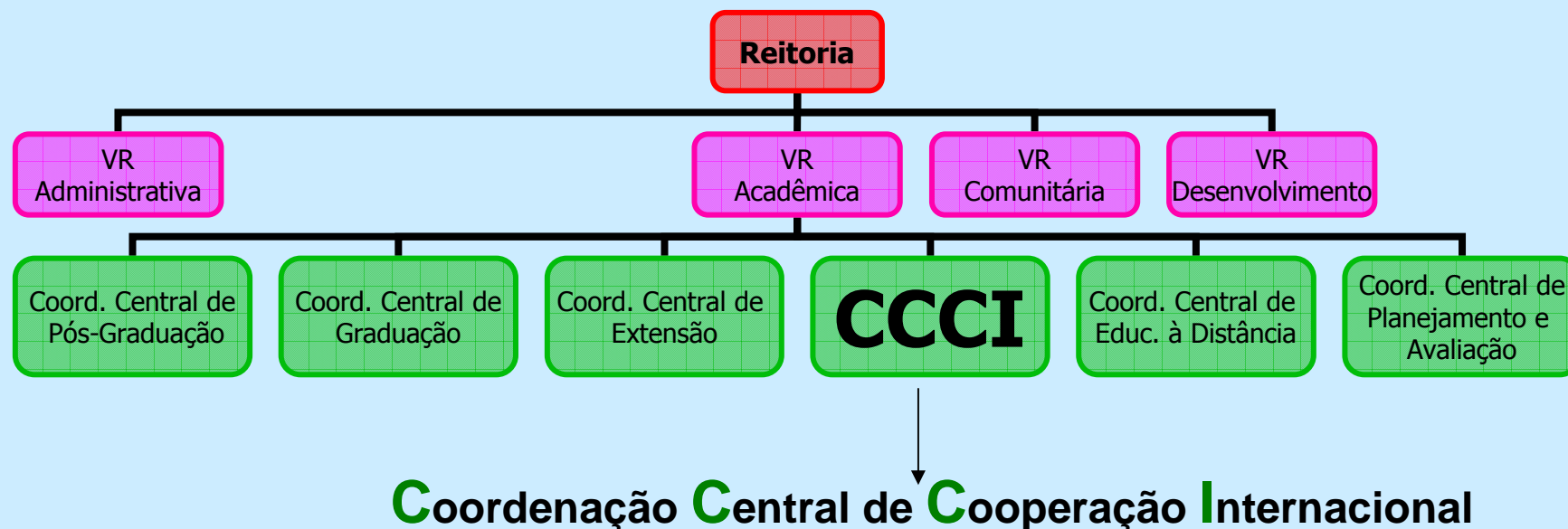
FAUBAI – DAAD, PUC-SP, 22/09/2006

Congressos
em Educação Internacional:
conecte-se!

Rosa Marina de Brito Meyer, Ph.D.
Professora Associada
Coordenadora Central de Cooperação Internacional
PUC-Rio

director@ccci.puc-rio.br

Cooperação Internacional na PUC-Rio




→ Responsabilidade da CCCI, entre outras:

Representar a PUC-Rio em associações e congressos da área de cooperação / educação internacional (incluindo o FAUBAI).



Congressos Internacionais


- Por quê?
- Para quê?
- Quais?
- Como?
- Como me situar?
- O que levar?
- Quanto custa?
- Qual o retorno?



Por quê?

Ora, direis, ouvir estrelas!...

- Natureza intrínseca
- Atitude pró-ativa
- Inserção na comunidade internacional da área



Para quê?

Quem não se comunica...

- Informação
- Formação profissional
- Visibilidade
- *Networking*
- Contatos pessoais
- Solução rápida de problemas
- Credibilidade



Quais?

Infinito universo...

- **NAFSA** – Association of International Educators (antes National Association of Foreign Students Advisors), 2a. quinzena de maio, EUA - www.nafsa.org
- **EAIE** – European Association of International Education, 1a. quinzena de setembro, Europa – www.eaie.org
- **AIEA** – Association of International Education Administrators, 2a. quinzena de fevereiro, EUA – www.aieaworld.org
- **CIEE** – Council on International Educational Exchange, 1a. quinzena de novembro, EUA – www.ciee.org
- **ICEF Workshops** – vários locais no mundo, várias datas; Américas: 1a. quinzena de dezembro, Miami, EUA – www.icef.com

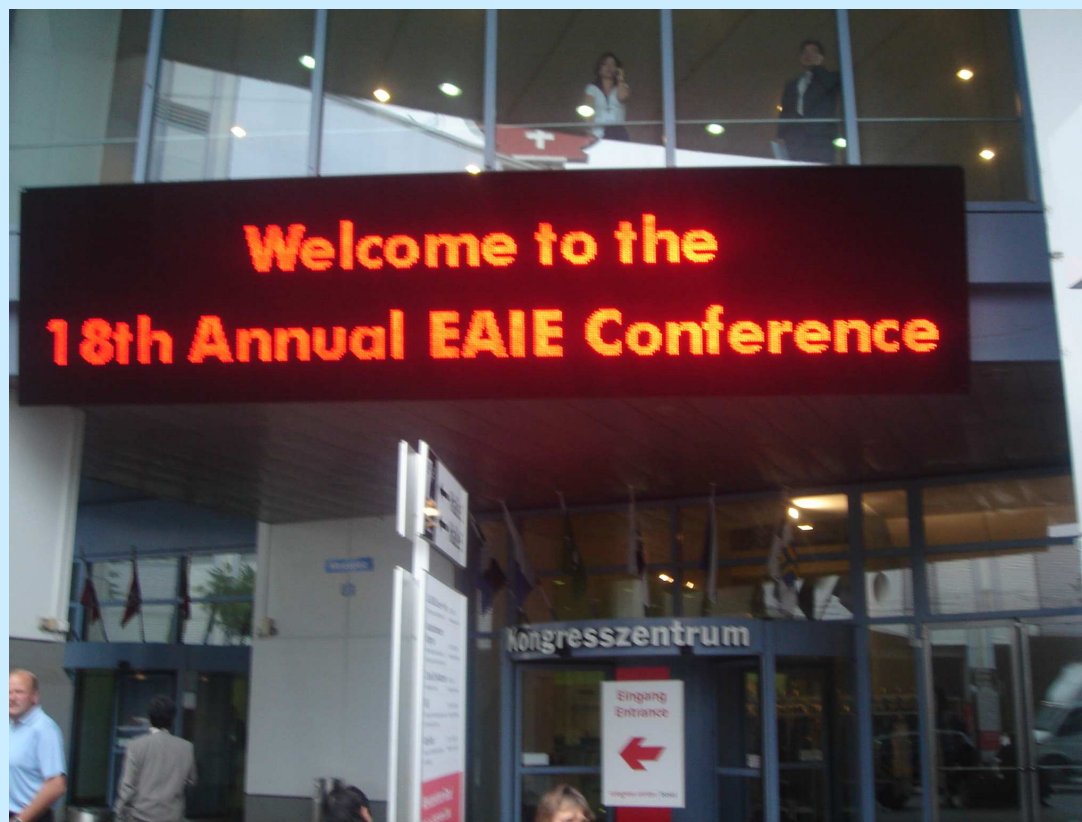


Como?

O caminho das pedras:

1. Antes de mais nada: **reservar o hotel !!!**
2. A seguir: **reservar a passagem**
3. Estudar o *site* para fazer a inscrição – um fim-de-semana, no mínimo!
4. Fazer a inscrição:
 - Inscrição on line: - atenção à **abertura** e às **datas-limite!**
- com cartão de crédito
 - Considerar:
 - Membro x Não membro
 - Só participar das *sessions* ou também de (geralmente, pagos a mais):
 - **Workshops**
 - Excursões
 - Eventos especiais (*luncheons*, dança, coquetéis...)
 - *Site visits*
 - Outros eventos

Cheguei!!!



E agora?...



Como me situar?

O bom sujeito não foge à luta.


- O balcão de informações – peça ajuda e orientar-se!
- A inscrição – confira tudo logo; o uso do crachá é OBRIGATÓRIO.
- O programa do congresso – uma noite inteira de estudo!
- A lista de participantes – mais estudo...
- Os Daily Bulletins – atualize-se diariamente, para não acabar em uma sala vazia.
- Os message boards – você não acredita, mas ENCONTRA mensagens para você!!! Por sobrenome.
- Os locator cards – incrível, você vai receber mensagens na secretária eletrônica do seu quarto de hotel!
- A exposição – leve uma mala vazia; prepare-se para pagar excesso de peso na viagem de volta.



O que levar?

Formiguinha previdente...

- A lista de convênios da sua IES, com o máximo de detalhes possível;
- 100 cartões de visita em inglês ou bilíngües;
- Cerca de 50 folhetos de informação sobre a sua IES **profissionalmente preparados**, em inglês, no mínimo;
- Cerca de 50 CD-Roms idem;
- Brindes leves: canetas, camisetas, *pins*, etc;
- Alguns presentes melhores para parceiros especiais.



Quanto custa?

Tudo tem um preço...

- Entre US\$3.000 e US\$5.000, dependendo de:
 - Passagem aérea – trajeto, tempo de reserva e emissão
 - Hospedagem – tipo de hotel, tipo de acomodação (single/duplo)
 - Diárias – política da IES: alimentação, transporte, etc
 - Inscrição + *membership* ou só inscrição
 - *Workshops* que vai freqüentar
 - Outros eventos
e mais, claro...
 - Jantares, comprinhas, passeios, etc

- *Booth* na exposição? Considere mais cerca de US\$5.000, no mínimo!
- Visita a IES parceira na região? Mais cerca de US\$500-US\$1.000.



Qual o retorno?


... não tem preço!

- Com *membership*:

- Nome da IES na lista de membros – impressa e no *web site*
- Publicações especializadas
- Participação na rede de parcerias

- Sem *membership*:

- Visibilidade da IES
- Novos contatos
- Reforço de contatos já existentes
- Compreensão da dimensão da área
- Treinamento e desenvolvimento profissional
- MUNDO*



Em resumo...

Conecte-se!